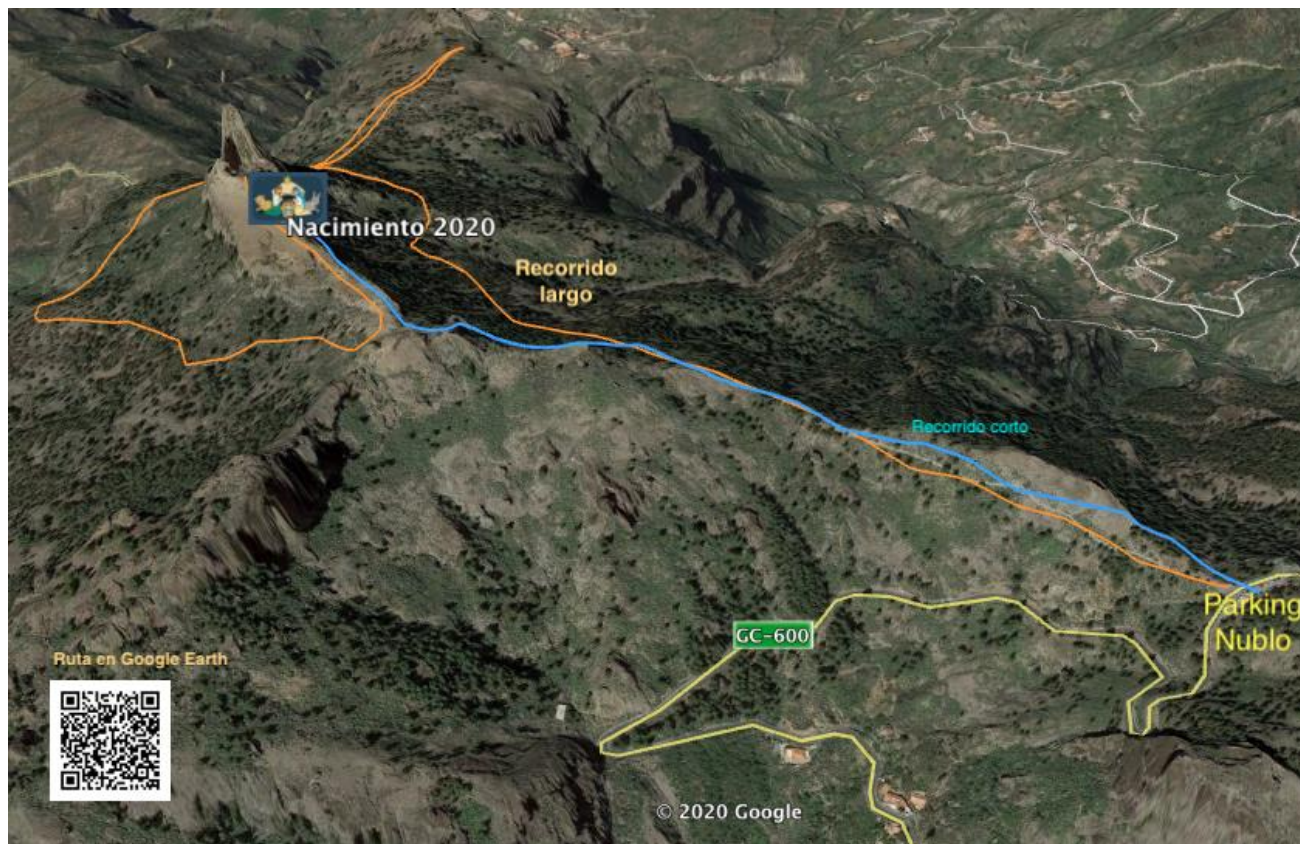


Senderismo familiar 2020

*Colocación del Nacimiento en el Roque Nublo
Domingo 20 de diciembre de 2020*



Este año colocaremos el Nacimiento en la base del Roque Nublo.

Escucharemos misa en la Iglesia de Santa Brígida a las 9:00 para posteriormente salir hacia el parking del Roque Nublo a las 9:45.

El comienzo del recorrido largo será desde el Parking del Nublo a las 11.30. En el trayecto largo haremos recorrido circular de la base del Nublo hasta acercarnos a los Riscos de la Fogalera para posteriormente subir a la base del Nublo.

El recorrido corto saldrá a las 13:00 desde el aparcamiento del Roque Nublo y subirán directamente a la base del Roque Nublo para poder estar en la base alrededor de las 13.30 – 14.00.

Colocaremos el Nacimiento con su placa conmemorativa en la base del Roque Nublo y allí se quedará hasta el 10 de enero donde realizaremos otra salida a recogerlo. Después de colocar el Belén cantaremos los tradicionales villancicos.

Dadas las circunstancias actuales de la COVID 19 debemos cuidar todas las medidas de seguridad, haremos varios grupos en función del número de participantes, llevaremos mascarillas cuando nos juntemos en alguna parada y llevaremos geles en las mochilas, evitando el contacto físico.

El regreso será por el corto en ambos casos y esperamos llegar al Parking alrededor de las 16.00.

Recogeremos el Nacimiento el domingo 10 de enero.

Se ruega confirmar asistencia a Jorge Belón González

Email: jorge.belon@gmail.com

Teléfono: 655959728